

LES ORDURES MÉNAGÈRES

Conformément à notre règlement de collecte et pour éviter tout problème, vous devez présenter vos sacs **la veille** au soir du jour de ramassage et ce chaque semaine.

Que mettre dans le sac noir?



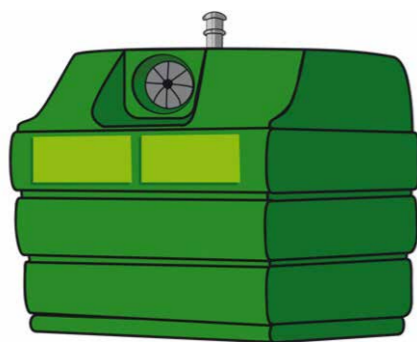
Un doute?
Une question?
03 23 61 12 17
cctso.fr



LE VERRE

Vos bouteilles, pots et bocaux en verre doivent être déposés dans une colonne. Pensez à retirer les bouchons, couvercles et capsules.

Vaisselle, vitres et miroirs sont, quant à eux, à jeter dans le sac noir ou en déchèterie (selon la taille).



DÉCHÈTERIES INTERCOMMUNALES



Déchèterie de Guise : RN29, route de la Capelle
Déchèterie de Wassigny : Route de Bohain



Du lundi au samedi

Été

(A partir du 1^{er} lundi d'avril)
8h30-11h30/13h30-18h

Hiver

(A partir du 1^{er} lundi de novembre)
8h30-11h30/13h30-17h

Dans votre contenant jaune, adoptez les bons réflexes

Respectez les consignes de tri

Cela évitera de perdre de la place avec des déchets non recyclables! Le guide du tri est disponible dans votre mairie ou en téléchargement sur www.cctso.fr.

Écrasez certains déchets

Bouteilles plastiques, briques de lait, boîtes en carton,... peuvent être écrasées pour un gain de place réel!

Collecte assurée

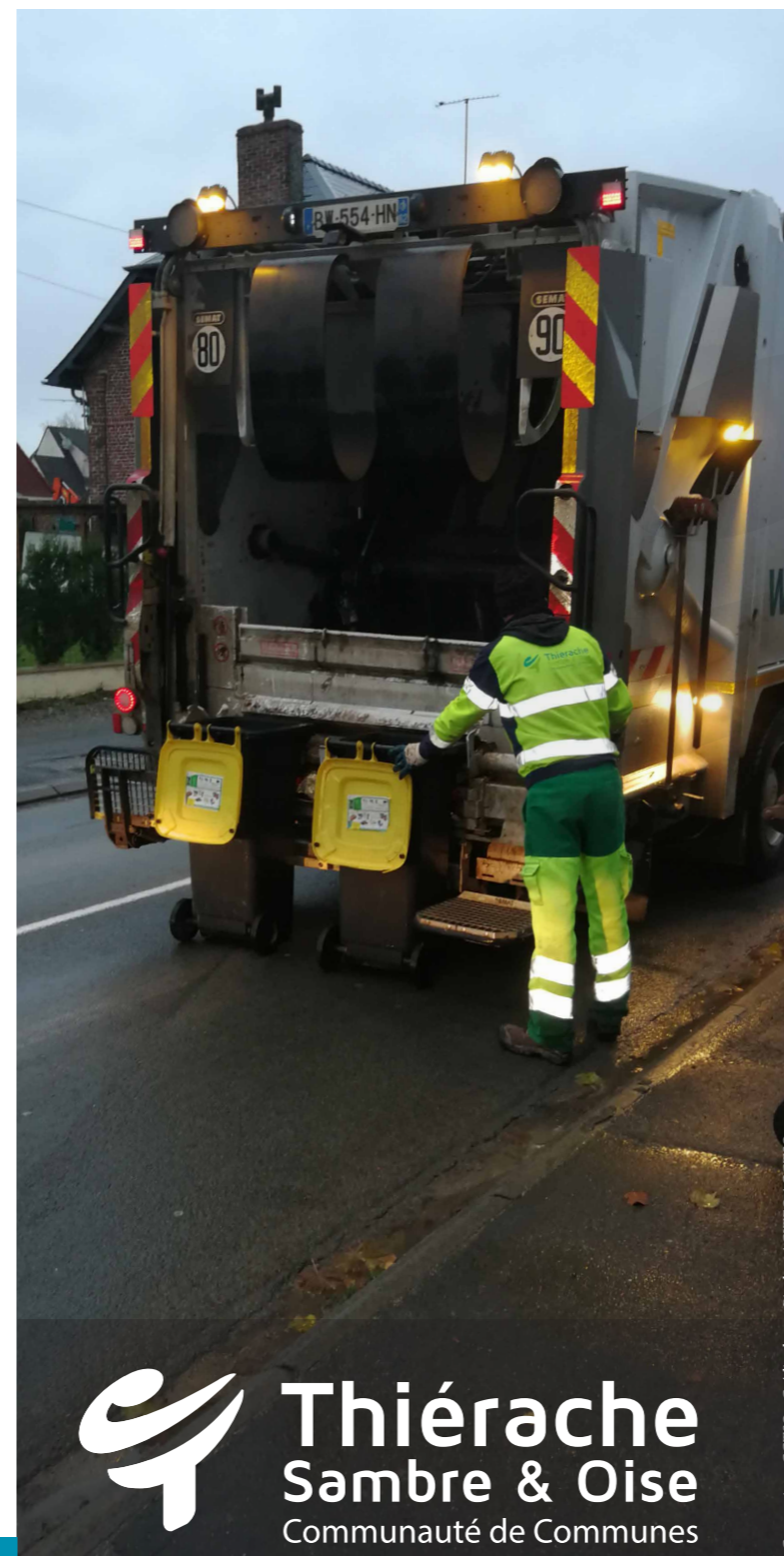
Même présentés à côté, les gros cartons pliés et rangés seront ramassés.



Communauté de Communes
Thiérache Sambre & Oise

La Maladrerie
469 rue Sadi Carnot
02120 GUISE

03 23 61 12 17
cctso.fr



 **Thiérache
Sambre & Oise**
Communauté de Communes



2019

GUISE SECTEUR B

CALENDRIER DE COLLECTE DES DÉCHETS



GUISE SECTEUR B Liste des rues concernées

Abattoir - Abreuvier - A.Schweitzer - A.Chollet
- A.Migrenne - A.France - A.Godin - Pl.d'Armes
- A.Matton - Bastion St André - Bray -
C.Desmoulins - Camping - Chantraine - Citadelle
- Cité Gaspard - Delorme - Dîmes - E.Godin -
Fam.Cambrai - Fam.Godin - Fossé Garbe - Gare
- Gal de Gaulle - Gisompré - Grenouillère - Haute
ville - I.Curie - J.Jaurès - Jeu de Paume - J.Curie
- Kintemplot - Lesur - L.Pasteur - L.Depreux
- Macquigny - Magodaine - Martyrs de la
Résistance - Minimes - Moulin neuf - Oies - Oise
(quai) - Péquereau - Picardie - Poste - Poterne
- Prairie - Robbé - Ronde - St Antoine - Tilleuls -
Vervins - V.Pêcheur - Vieux moulin.

 **Thiérache
Sambre & Oise**
Communauté de Communes

2019

CALENDRIER DE COLLECTE DES DÉCHETS

JANVIER						
L	MAR	M	J	VEND	S	D
	1	2	3	4	5	6
7	8	9	10	11	12	13
14	15	16	17	18	19	20
21	22	23	24	25	26	27
28	29	30	31			

FÉVRIER						
L	MAR	M	J	VEND	S	D
				1	2	3
4	5	6	7	8	9	10
11	12	13	14	15	16	17
18	19	20	21	22	23	24
25	26	27	28			

MARS						
L	MAR	M	J	VEND	S	D
				1	2	3
4	5	6	7	8	9	10
11	12	13	14	15	16	17
18	19	20	21	22	23	24
25	26	27	28	29	30	31

AVRIL						
L	MAR	M	J	VEND	S	D
1	2	3	4	5	6	7
8	9	10	11	12	13	14
15	16	17	18	19	20	21
22	23	24	25	26	27	28
29	30					

MAI						
L	MAR	M	J	VEND	S	D
		1	2	3	4	5
6	7	8	9	10	11	12
13	14	15	16	17	18	19
20	21	22	23	24	25	26
27	28	29	30	31		

JUIN						
L	MAR	M	J	VEND	S	D
					1	2
3	4	5	6	7	8	9
10	11	12	13	14	15	16
17	18	19	20	21	22	23
24	25	26	27	28	29	30

JUILLET						
L	MAR	M	J	VEND	S	D
1	2	3	4	5	6	7
8	9	10	11	12	13	14
15	16	17	18	19	20	21
22	23	24	25	26	27	28
29	30	31				

AOÛT						
L	MAR	M	J	VEND	S	D
			1	2	3	4
5	6	7	8	9	10	11
12	13	14	15	16	17	18
19	20	21	22	23	24	25
26	27	28	29	30	31	

SEPTEMBRE						
L	MAR	M	J	VEND	S	D
					1	
2	3	4	5	6	7	8
9	10	11	12	13	14	15
16	17	18	19	20	21	22
23	24	25	26	27	28	29
30						

OCTOBRE						
L	MAR	M	J	VEND	S	D
	1	2	3	4	5	6
7	8	9	10	11	12	13
14	15	16	17	18	19	20
21	22	23	24	25	26	27
28	29	30	31			

NOVEMBRE						
L	MAR	M	J	VEND	S	D
				1	2	3
4	5	6	7	8	9	10
11	12	13	14	15	16	17
18	19	20	21	22	23	24
25	26	27	28	29	30	

DÉCEMBRE						
L	MAR	M	J	VEND	S	D
						1
2	3	4	5	6	7	8
9	10	11	12	13	14	15
16	17	18	19	20	21	22
23	24	25	26	27	28	29
30	31					

JANVIER 2020						
L	MAR	M	J	VEND	S	D
		1	2	3	4	5
6	7	8	9	10	11	12
13	14	15	16	17	18	19
20	21	22	23	24	25	26
27	28	29	30	31		

- Ordures ménagères (sac noir)
- Tri (sac jaune)
- Jours fériés

CITEO

Un doute? Une question?
03 23 61 12 17

CONSIGNES DE TRI



Toutes les bouteilles et tous les flacons en plastique



Tous les emballages en métal



Tous les cartons et papiers (y compris les cartons souillés)