

## LES ORDURES MÉNAGÈRES

Conformément à notre règlement de collecte et pour éviter tout problème, vous devez présenter vos sacs **la veille** au soir du jour de ramassage et ce chaque semaine.

### Que mettre dans le sac noir?



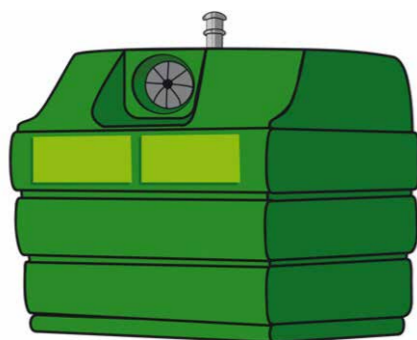
Un doute?  
Une question?  
03 23 61 12 17  
cctso.fr



## LE VERRE

Vos bouteilles, pots et bocaux en verre doivent être déposés dans une colonne. Pensez à retirer les bouchons, couvercles et capsules.

Vaisselle, vitres et miroirs sont, quant à eux, à jeter dans le sac noir ou en déchèterie (selon la taille).



## DÉCHÈTERIES INTERCOMMUNALES



Déchèterie de Guise : RN29, route de la Capelle  
Déchèterie de Wassigny : Route de Bohain



Du lundi au samedi

Été

(A partir du 1<sup>er</sup> lundi d'avril)  
8h30-11h30/13h30-18h

Hiver

(A partir du 1<sup>er</sup> lundi de novembre)  
8h30-11h30/13h30-17h

## Dans votre contenant jaune, adoptez les bons réflexes

### Respectez les consignes de tri

Cela évitera de perdre de la place avec des déchets non recyclables! Le guide du tri est disponible dans votre mairie ou en téléchargement sur [www.cctso.fr](http://www.cctso.fr).

### Ecrasez certains déchets

Bouteilles plastiques, briques de lait, boîtes en carton,... peuvent être écrasées pour un gain de place réel!

### Collecte assurée

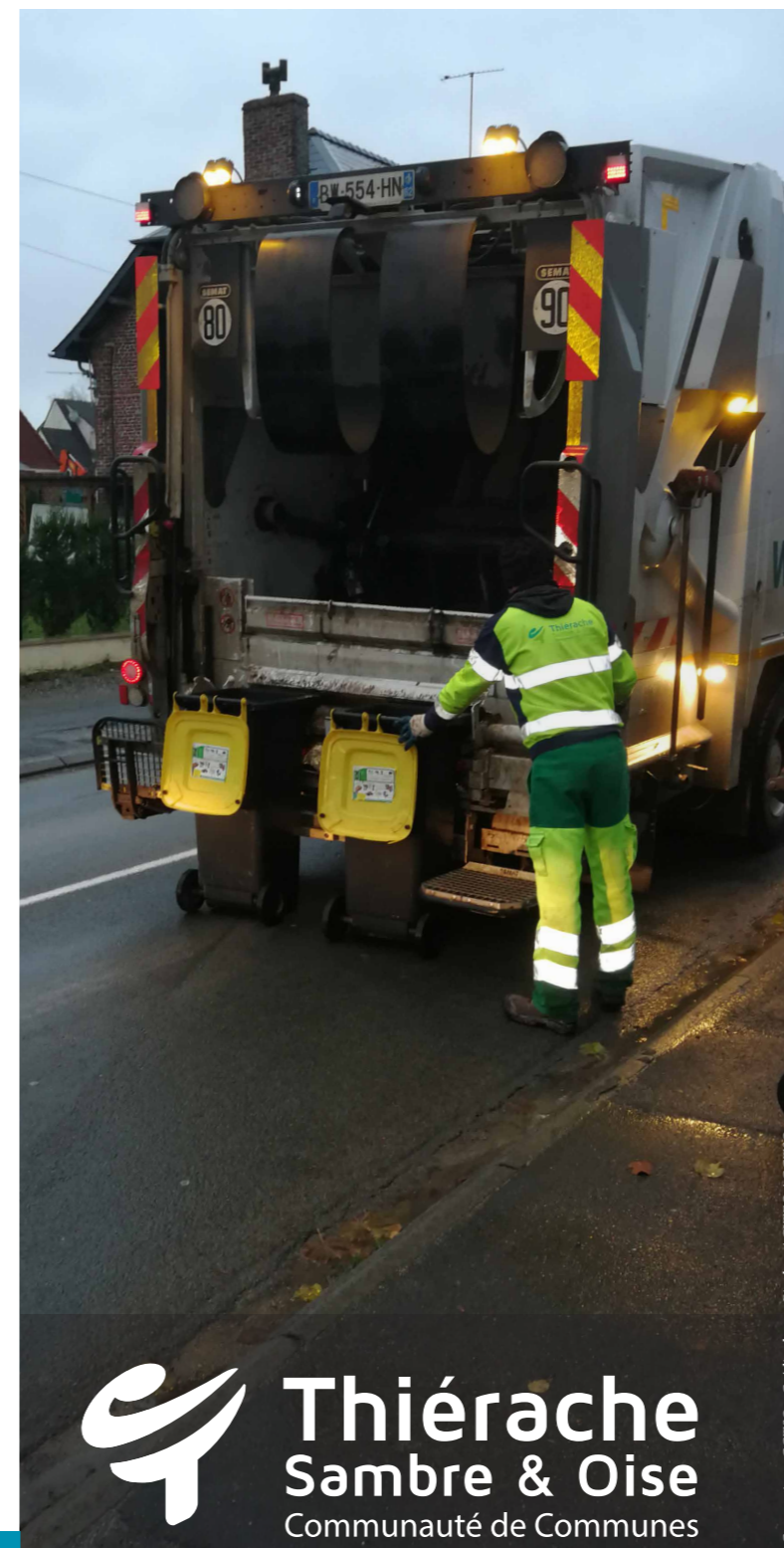
Même présentés à côté, les gros cartons pliés et rangés seront ramassés.



Communauté de Communes  
Thiérache Sambre & Oise

La Maladrerie  
469 rue Sadi Carnot  
02120 GUISE

03 23 61 12 17  
cctso.fr



 **Thiérache  
Sambre & Oise**  
Communauté de Communes



# LUNDI

# 2019

## CALENDRIER DE COLLECTE DES DÉCHETS



Grand-Verly  
Malzy  
Petit-Verly  
Proisy  
Romery  
Vadencourt  
Villers-les-Guise

 **Thiérache  
Sambre & Oise**  
Communauté de Communes

# 2019

## CALENDRIER DE COLLECTE DES DÉCHETS

| JANVIER |    |    |    |    |    |    |
|---------|----|----|----|----|----|----|
| LUNDI   | M  | M  | J  | V  | S  | D  |
| 31      | 1  | 2  | 3  | 4  | 5  | 6  |
| 7       | 8  | 9  | 10 | 11 | 12 | 13 |
| 14      | 15 | 16 | 17 | 18 | 19 | 20 |
| 21      | 22 | 23 | 24 | 25 | 26 | 27 |
| 28      | 29 | 30 | 31 |    |    |    |

| FÉVRIER |    |    |    |    |    |    |
|---------|----|----|----|----|----|----|
| LUNDI   | M  | M  | J  | V  | S  | D  |
|         |    |    |    | 1  | 2  | 3  |
| 4       | 5  | 6  | 7  | 8  | 9  | 10 |
| 11      | 12 | 13 | 14 | 15 | 16 | 17 |
| 18      | 19 | 20 | 21 | 22 | 23 | 24 |
| 25      | 26 | 27 | 28 |    |    |    |

| MARS  |    |    |    |    |    |    |
|-------|----|----|----|----|----|----|
| LUNDI | M  | M  | J  | V  | S  | D  |
|       |    |    |    | 1  | 2  | 3  |
| 4     | 5  | 6  | 7  | 8  | 9  | 10 |
| 11    | 12 | 13 | 14 | 15 | 16 | 17 |
| 18    | 19 | 20 | 21 | 22 | 23 | 24 |
| 25    | 26 | 27 | 28 | 29 | 30 | 31 |

| AVRIL |    |    |    |    |    |    |
|-------|----|----|----|----|----|----|
| LUNDI | M  | M  | J  | V  | S  | D  |
| 1     | 2  | 3  | 4  | 5  | 6  | 7  |
| 8     | 9  | 10 | 11 | 12 | 13 | 14 |
| 15    | 16 | 17 | 18 | 19 | 20 | 21 |
| 22    | 23 | 24 | 25 | 26 | 27 | 28 |
| 29    | 30 |    |    |    |    |    |

| MAI   |    |    |    |    |    |    |
|-------|----|----|----|----|----|----|
| LUNDI | M  | M  | J  | V  | S  | D  |
|       |    | 1  | 2  | 3  | 4  | 5  |
| 6     | 7  | 8  | 9  | 10 | 11 | 12 |
| 13    | 14 | 15 | 16 | 17 | 18 | 19 |
| 20    | 21 | 22 | 23 | 24 | 25 | 26 |
| 27    | 28 | 29 | 30 | 31 |    |    |

| JUIN  |    |    |    |    |    |    |
|-------|----|----|----|----|----|----|
| LUNDI | M  | M  | J  | V  | S  | D  |
|       |    |    |    |    | 1  | 2  |
| 3     | 4  | 5  | 6  | 7  | 8  | 9  |
| 10    | 11 | 12 | 13 | 14 | 15 | 16 |
| 17    | 18 | 19 | 20 | 21 | 22 | 23 |
| 24    | 25 | 26 | 27 | 28 | 29 | 30 |

| JUILLET |    |    |    |    |    |    |
|---------|----|----|----|----|----|----|
| LUNDI   | M  | M  | J  | V  | S  | D  |
| 1       | 2  | 3  | 4  | 5  | 6  | 7  |
| 8       | 9  | 10 | 11 | 12 | 13 | 14 |
| 15      | 16 | 17 | 18 | 19 | 20 | 21 |
| 22      | 23 | 24 | 25 | 26 | 27 | 28 |
| 29      | 30 | 31 |    |    |    |    |

| AOÛT  |    |    |    |    |    |    |
|-------|----|----|----|----|----|----|
| LUNDI | M  | M  | J  | V  | S  | D  |
|       |    |    | 1  | 2  | 3  | 4  |
| 5     | 6  | 7  | 8  | 9  | 10 | 11 |
| 12    | 13 | 14 | 15 | 16 | 17 | 18 |
| 19    | 20 | 21 | 22 | 23 | 24 | 25 |
| 26    | 27 | 28 | 29 | 30 | 31 |    |

| SEPTEMBRE |    |    |    |    |    |    |
|-----------|----|----|----|----|----|----|
| LUNDI     | M  | M  | J  | V  | S  | D  |
|           |    |    |    |    |    | 1  |
| 2         | 3  | 4  | 5  | 6  | 7  | 8  |
| 9         | 10 | 11 | 12 | 13 | 14 | 15 |
| 16        | 17 | 18 | 19 | 20 | 21 | 22 |
| 23        | 24 | 25 | 26 | 27 | 28 | 29 |
| 30        |    |    |    |    |    |    |

| OCTOBRE |    |    |    |    |    |    |
|---------|----|----|----|----|----|----|
| LUNDI   | M  | M  | J  | V  | S  | D  |
|         |    | 1  | 2  | 3  | 4  | 5  |
| 6       | 7  | 8  | 9  | 10 | 11 | 12 |
| 13      | 14 | 15 | 16 | 17 | 18 | 19 |
| 20      | 21 | 22 | 23 | 24 | 25 | 26 |
| 27      | 28 | 29 | 30 | 31 |    |    |

| NOVEMBRE |    |    |    |    |    |    |
|----------|----|----|----|----|----|----|
| LUNDI    | M  | M  | J  | V  | S  | D  |
|          |    |    |    |    | 1  | 2  |
| 3        | 4  | 5  | 6  | 7  | 8  | 9  |
| 10       | 11 | 12 | 13 | 14 | 15 | 16 |
| 17       | 18 | 19 | 20 | 21 | 22 | 23 |
| 24       | 25 | 26 | 27 | 28 | 29 | 30 |

| DÉCEMBRE |    |    |    |    |    |    |
|----------|----|----|----|----|----|----|
| LUNDI    | M  | M  | J  | V  | S  | D  |
|          |    |    |    |    |    | 1  |
| 2        | 3  | 4  | 5  | 6  | 7  | 8  |
| 9        | 10 | 11 | 12 | 13 | 14 | 15 |
| 16       | 17 | 18 | 19 | 20 | 21 | 22 |
| 23       | 24 | 25 | 26 | 27 | 28 | 29 |
| 30       | 31 |    |    |    |    |    |

| JANVIER 2020 |    |    |    |    |    |    |
|--------------|----|----|----|----|----|----|
| LUNDI        | M  | M  | J  | V  | S  | D  |
|              |    | 1  | 2  | 3  | 4  | 5  |
| 6            | 7  | 8  | 9  | 10 | 11 | 12 |
| 13           | 14 | 15 | 16 | 17 | 18 | 19 |
| 20           | 21 | 22 | 23 | 24 | 25 | 26 |
| 27           | 28 | 29 | 30 | 31 |    |    |

- Ordures ménagères (sac noir)
- Tri (sac jaune)
- Jours fériés

CITEO

Un doute? Une question?  
03 23 61 12 17

CONSIGNES DE TRI



Toutes les bouteilles et tous les flaconnages en plastique



Tous les emballages en métal



Tous les cartons et papiers (y compris les cartons souillés)